



Abbildung evtl. verzerrt

Schöne 2-Zimmer-Mietwohnung mit Gartenanteil und Carport in Fehring (geförderter Wohnbau)

IHRE ANSPRECHPERSON:

Manuela Geiger

manuela.geiger@epimmobilien.at

Tel: +43 664 1003554



ÜBERSICHT

Immobilieninfos		Ausstattung	
Objektnummer:	101656	Zustand:	Voll_saniert
Objektart:	Keine_angabe	Badezimmer:	1
Ort:	8350 Fehring	Mobiliar:	n.a.
		Lift:	ja
Größe		Heizung:	Fußboden
Grundfläche:	n.a.	Bodenbelag:	Fliesen
Wohnfläche:	54,31 m ²		
Zimmer:	2	Infrastruktur	
Keller:	nicht vorhanden	Stockwerk:	0
Terrasse:	1 (8.33 m ²)	Lage:	n.a.
Balkon:			
Parkplätze:	1 (Carport)	Energieausweis:	n.a.

PREISINFORMATIONEN

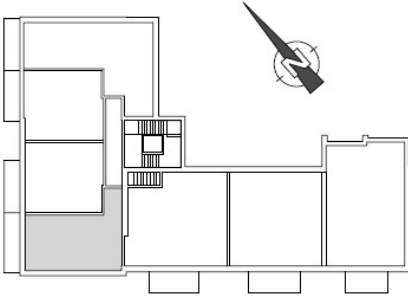
Gesamtmiete: € 638,80	
HMZ:	€ 332,60
Kaution	3 BMM

Grundriss

Grundriss Wohnung 04

Symbolische Darstellung

EG

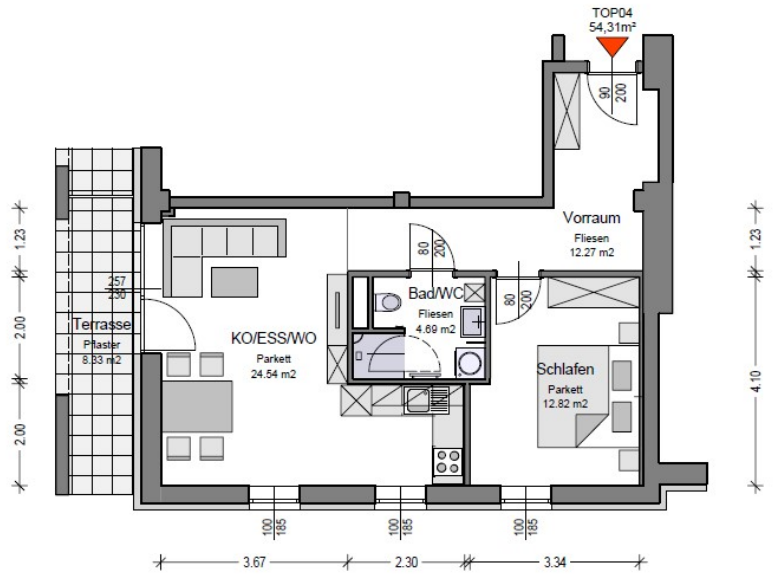


TOP 04 Ebene 0

WNF 54,31m²
Terrasse 8,33m²
plus gesondertes Kellerabteil

Maße sind Rohbaumaße und können in der Natur abweichen

19.09.2022



Infrastruktur

Bus:	0,45 km
Zentrum:	0,45 km
Gesamtschule:	0,6 km
Kindergarten:	1 km
Grundschule:	0,55 km
Hauptschule:	0,6 km
Autobahn:	24,1 km
Flughafen:	60 km
See:	nicht angegeben
Skigebiet:	nicht angegeben
Sportanlagen:	0,4 km

Diese **wunderschöne, umfassend sanierte Wohnanlage** mit insgesamt **20 Wohneinheiten** befindet sich in einer **sonnigen** und äußerst **ruhigen Lage** in der Stadtgemeinde Fehring. Es handelt sich um einen **geförderten Wohnbau**.

Aufgrund der **Nähe zum Zentrum von Fehring**, als auch zur **Bezirkshauptstadt Feldbach** stehen Ihnen zahlreiche Einkaufsmöglichkeiten, verschiedene Ärzte, Schulen, Restaurants, Cafés etc. zur Verfügung. Auch eine **optimale Infrastruktur** durch die nahen öffentlichen Verkehrsmittel ist gegeben.

Die **schönen Mietwohnungen** laden mit stilvollem Ambiente, **hochwertigen Materialien** und **wunderbaren Grünblick** zum Wohlfühlen ein. Das attraktive Wohnhaus erfüllt dabei alle Ansprüche an **modernes Wohnen**.

Die Wohnungen erstrecken sich über eine Wohnfläche zwischen **ca. 48 bis 90 m²**, bieten helle und sehr **gut eingeteilte Räumlichkeiten mit 2 bis 4 Zimmern**.

Raumaufteilung der hier beworbenen Wohnung Top 4 (54,31 m²):

- Vorraum/Gang
- Badezimmer/WC
- 1 Schlafzimmer
- Wohn-Ess-Küche
- Terrasse + Garten
- weiters ist der Wohnung 1 Kellerabteil und 1 Carport zugeordnet

Die Beheizung erfolgt mittels **Biomasse in Form von Fernwärme**. Die Wohnungen verfügen generell über **Fußbodenheizung** mit jeweils einem Raumthermostat pro Wohnung. In den Bädern werden zusätzlich zu der Fußbodenheizung **Sprossenheizkörper mit einer E-Patrone** ausgeführt.

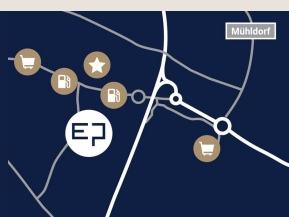
Als Bodenbelag dienen **Fertigparkett und Fliesen**. Weiters werden **Holz/Alu Fenster mit Dreischeibenisoliervglas (Sonnenschutz: Rollo)** eingebaut. Sonstige Balkon und Terrassentüren werden mit **elektrischen Raffstore** versehen.

Die **Küchen** werden komplett ausgestattet mit E-Geräten Einbauherd, Kochfeld, Geschirrspüler, Kühl-Gefrierschrank und Einbauspüle mit Armaturen.

Weiters stehen den zukünftigen Mietern auch ein **Lift** sowie versperrbare **Kellerabteile** zur Verfügung.

Im angegebenen Mietpreis von € 638,80 sind bereits sämtliche Nebenkosten inkludiert (BK, HK, Keller, Küche, SAT & 1x Carport) - nur noch der Strom kommt hinzu.

Es gelten die Richtlinien für geförderten Wohnbau des Landes Steiermark!



EP Immobilien GmbH

Mühdorf 146/1, A-8330 Feldbach
Telefon. +43 (0) 664 / 169 39 19
erwin.prutsch@epimmobilien.at, www.epimmobilien.at

