



Abbildung evtl. verzerrt

100 % Kaufpreisfinanzierung möglich! Neubauwohnung mit Balkon in Fürstenfeld

IHRE ANSPRECHPERSON:

erwin.prutsch@epimmobilien.at
Tel: +43 664 169 39 19



ÜBERSICHT

Immobilieninfos

Objektnummer: 101374
Objektart: Keine_angabe
Ort: 8280 Fürstenfeld

Größe

Grundfläche: n.a.
Wohnfläche: 57,58 m²
Zimmer: 2
Keller: nicht vorhanden
Terrasse: nicht vorhanden
Balkon: 1 (9.53 m²)
Parkplätze: (Carport
Freiplatz)

Ausstattung

Zustand: Erstbezug
Badezimmer: 1
Möbiliar: n.a.
Lift: nicht vorhanden
Heizung: Fußboden
Bodenbelag: Fliesen

Infrastruktur

Stockwerk: 1
Lage: n.a.

Energieausweis: HWB C
57.64kWh/m²a

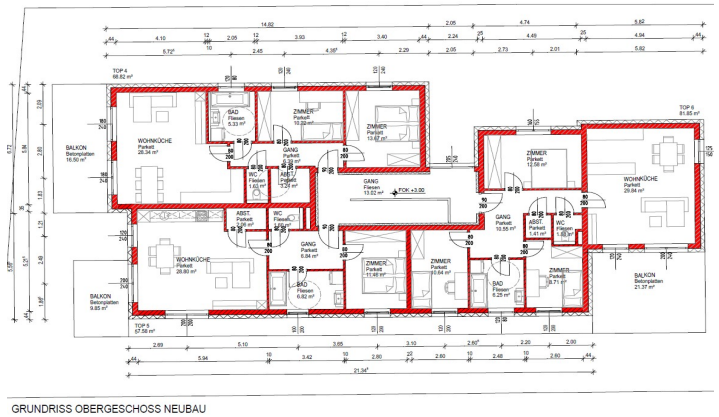
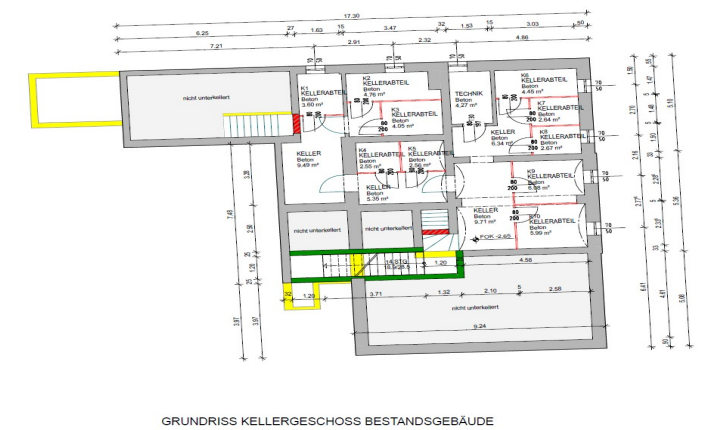
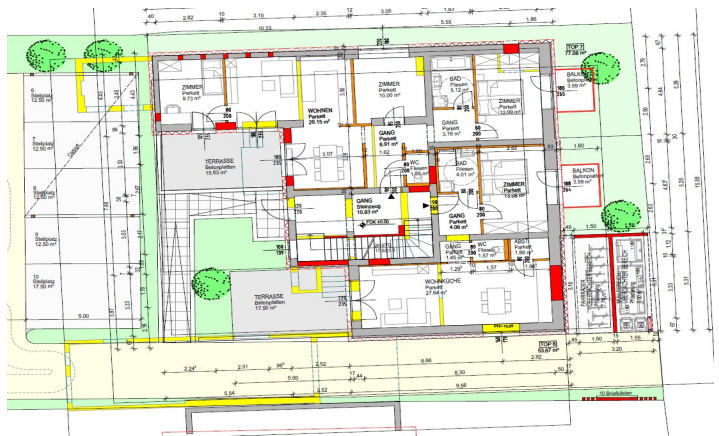
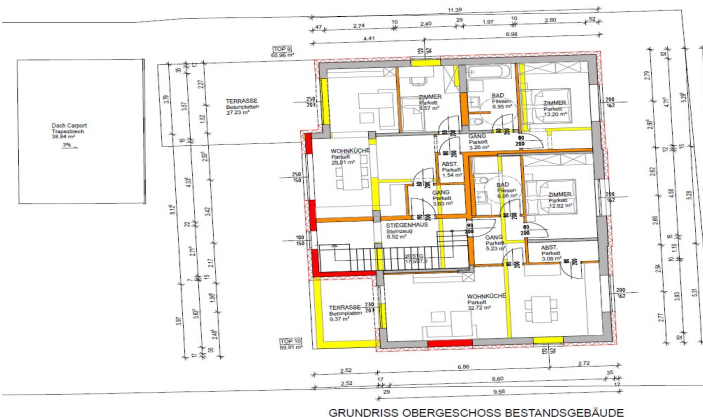
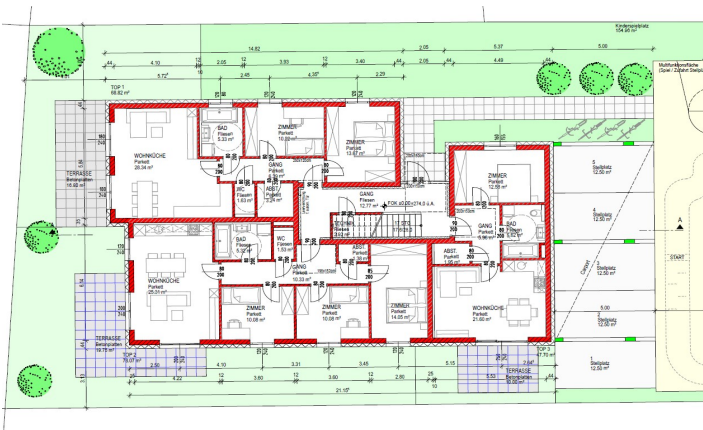
PREISINFORMATIONEN

Kaufpreis: € 253.312,00

Betriebskosten: € 0,00

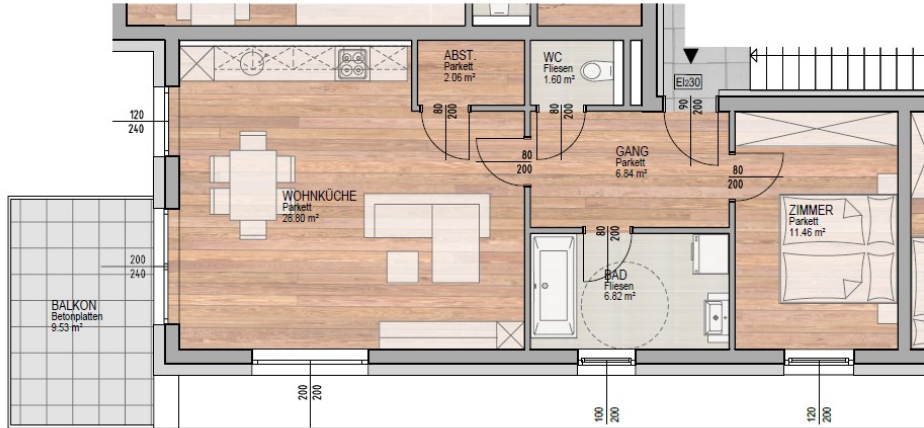
Vertragserricht.: Honorar lt. Vereinb.
Grundbucheint.: 1,1%
Grunderw.st.: 3,5%

Bildergalerie

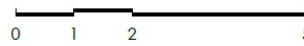


WOHNBAU GÜRTELGASSE

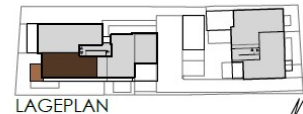
3.5 one
PROFITIONENWIKUNGEN



OG - TOP 5	
Nutzfläche	57.58 m ²
Terrasse/Balkon	9.53 m ²
Eigengarten	0.00 m ²



DIESER PLAN IST ZUM ANFERTIGEN VON EINBAUMÖBELN NICHT GEEIGNET. DIE m²-ANGABEN ENTSPRECHEN DEN ROHBAUMASSEN. VORBEHALTLICH DIVERSE PLANÄNDERUNGEN AUFGRUND ERFORDERLICHER INSTALLATIONSSCHÄCHTE SOWIE STATISCHER UND BAULICHER AUFLAGEN. MAß- UND FLÄCHENTOLERANZ ±3%



LAGEPLAN



NEUBAUPROJEKT MIT 10 WOHNHEITEN IN FÜRSTENFELD!

Das Projekt Gürtelgasse 20 liegt in Fürstenfeld, 5 Minuten vom Hauptplatz entfernt. In Fürstenfeld selbst befindet sich eine malerische Altstadt und auch ein breites Freizeitangebot für die ganze Familie. Durch den Bau der S7 bekommt Fürstenfeld demnächst eine eigene Autobahnanbindung und man erreicht größere Städte wie Graz innerhalb einer halben Stunde.

Das Projekt besteht aus einem **Bestandteil und einem Neubau**, wobei im Bestandteil 4 Wohneinheiten situiert sind und im Neubau 6 Wohneinheiten.

Alle Wohnungen verfügen über private Freiflächen, **entweder Eigengärten mit Terrasse oder großzügige Balkone**. Die Wohnungen selbst bestechen durch eine moderne Raumaufteilung und gute natürliche Belichtung.

Raumaufteilung:

- Vorraum/Gang
- Badezimmer
- separates WC
- 1 Schlafzimmer
- Wohn-Ess-Küche
- Balkon

Die Erschließung des Grundstücks erfolgt durch eine Zufahrt mit angeschlossenem Parkplatz. Vom Parkplatz aus gelangt man über Fußwege und im Gebäude liegenden Treppen zu den einzelnen Wohneinheiten.

Beheizt wird das Objekt mittels **Nahwärmeanschluss über eine Fußbodenheizung**. Wohnräume und Küche mittels Raumthermostat regulierbar - Temperatursteuerung über Raum- und Außenthermostat.

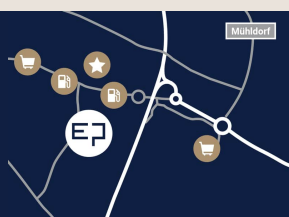
Es werden weiße **Kunststofffenster** mit außenliegenden, manuell betriebenen **Raffstores** (Wohnräume) verwendet. Als Bodenbelag dienen **Parkett und Fliesen**.

Preis Parkplatz: 12.000,-

Aufpreis Carport: 7.500,-

AIRBNB-VERMIETUNG möglich!

WIR FREUEN UNS AUF IHRE ANFRAGE!



EP Immobilien GmbH

Mühdorf 146/1, A-8330 Feldbach
Telefon. +43 (0) 664 / 169 39 19
erwin.prutsch@epimmobilien.at, www.epimmobilien.at

