



Abbildung evtl. verzerrt

2-Zimmer-Wohnung mit neuer Küche und Parkplatz in Fürstenfeld!

IHRE ANSPRECHPERSON:

Alessandro Resch

alessandro.resch@epimmobilien.at

Tel: +43 664 2456023



ÜBERSICHT

Immobilieninfos

Objektnummer: 100672
Objektart: Keine_angabe
Ort: 8280 Fürstenfeld

Größe

Grundfläche: n.a.
Wohnfläche: 50,01 m²
Zimmer: 2
Keller: Ja
Terrasse: nicht vorhanden
Balkon: nicht vorhanden
Parkplätze: 1 (Freiplatz)

Ausstattung

Zustand: Neuwertig
Badezimmer: 1
Möbiliar: Teilmöbliert
Lift: nicht vorhanden
Heizung: Zentral
Bodenbelag: Fliesen Laminat

Infrastruktur

Stockwerk: 1
Lage: n.a.

Energieausweis: n.a.

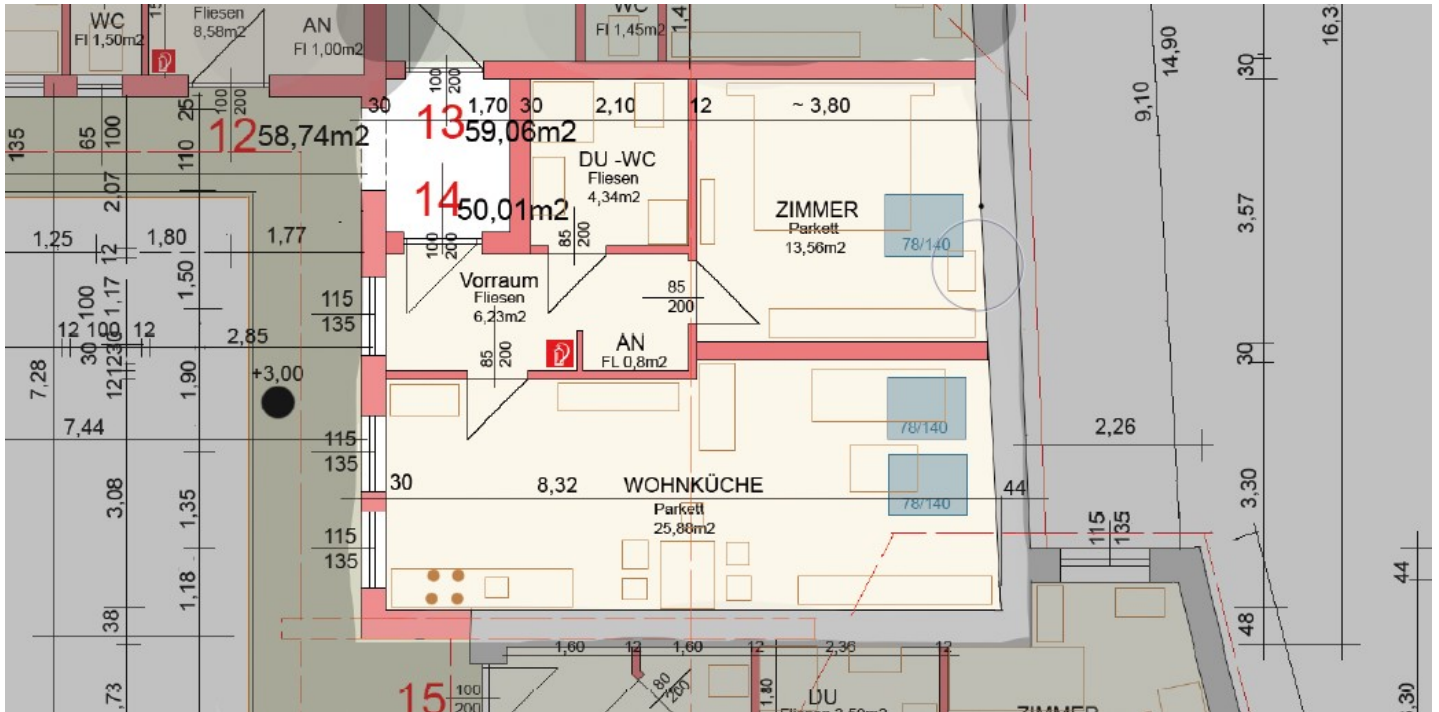
PREISINFORMATIONEN

Gesamtmiete: € 467,41

HMZ: € 280,06

Provision: 2 BMM

Grundriss



Infrastruktur

Bus:	nicht angegeben
Zentrum:	0,6 km
Gesamtschule:	nicht angegeben
Kindergarten:	nicht angegeben
Grundschule:	nicht angegeben
Hauptschule:	nicht angegeben
Autobahn:	nicht angegeben
Flughafen:	nicht angegeben
See:	nicht angegeben
Skigebiet:	nicht angegeben
Sportanlagen:	nicht angegeben

Sie suchen eine nette und ruhige 2-Zimmer-Wohnung zum fairen Preis in Fürsgtenfeld?

Dann könnte Sie diese Wohnung interessieren!

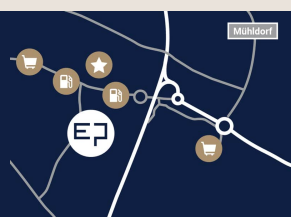
Dieses Objekt verfügt über ca. **50m² Wohnfläche** und teilt sich wie folgt auf:

- großes Wohn- & Esszimmer mit komplett **neuer Küche**
- Vorraum mit Platz für die Garderobe
- Badezimmer mit WC
- **Schlafzimmer** auf die ruhige **Innenhofseite** ausgerichtet

Zur Wohnung gehört auch ein **Autoabstellplatz** der bereits in der **Gesamtmiete** von € 467,40 eingerechnet ist. Hier sind auch die Betriebs-, Heizkosten und die Küchenmiete inkludiert!

Diese Wohnanlage liegt in der **Parkstraße** in Fürstenfeld und bietet eine sehr gute Anbindung, da der **Bahnhof** und die **Bushaltestelle** in direkter Nähe sind. Ein kleiner **Kinderspielplatz** gehört auch zum Areal.

Sie haben Interesse an dieser Wohnung? Dann melden Sie sich jetzt und vereinbaren Ihre persönliche Besichtigung.



EP Immobilien GmbH

Mühlendorf 146/1, A-8330 Feldbach
Telefon. +43 (0) 664 / 169 39 19
erwin.prutsch@epimmobilien.at, www.epimmobilien.at

