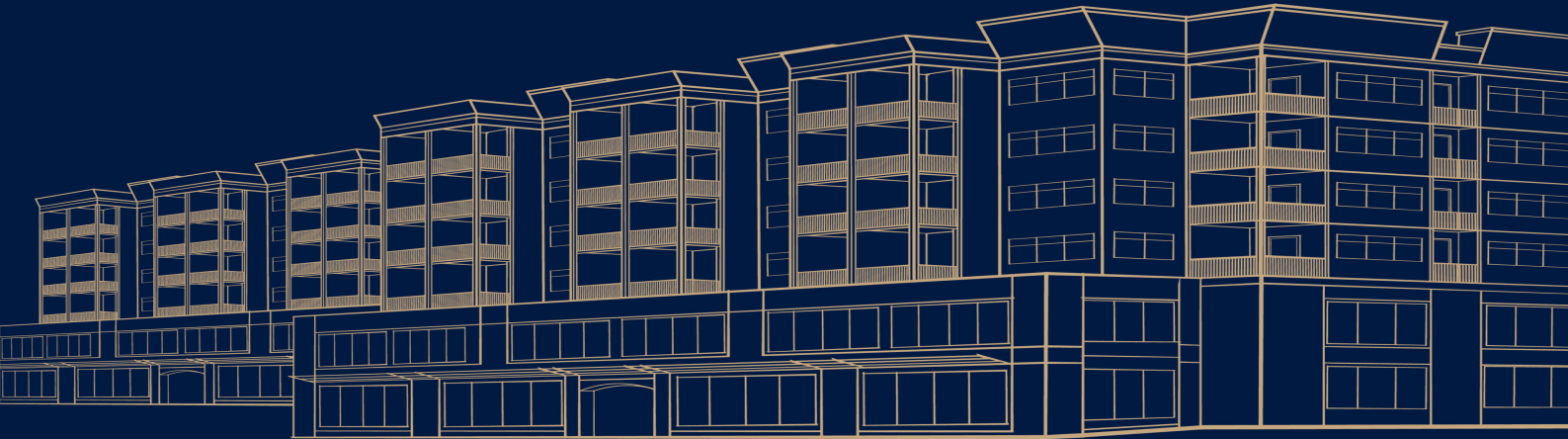


NEUBAU



www.epimmobilien.at

Abbildung evtl. verzerrt

Aktion -9,5% bis Baustart! 2-Zi.Eigentumswohnung (32,98 m²) mit sonnigem Balkon in Graz/Jakomini

IHRE ANSPRECHPERSON:

Erwin Prutsch

erwin.prutsch@epimmobilien.at

Tel: +43 664 169 39 19



ÜBERSICHT

Immobilieninfos

Objektnummer: 101513
Objektart: Keine_angabe
Ort: 8010 Graz

Größe

Grundfläche: n.a.
Wohnfläche: 32,98 m²
Zimmer: 2
Keller: nicht vorhanden
Terrasse: nicht vorhanden
Balkon: 1 (5.89 m²)
Parkplätze: nicht vorhanden

Ausstattung

Zustand: n.a.
Badezimmer: 1
Möbiliar: n.a.
Lift: ja
Heizung: Zentral
Bodenbelag: n.a.

Infrastruktur

Stockwerk: 1
Lage: n.a.

Energieausweis: HWB B
30kWh/m²a

PREISINFORMATIONEN

Kaufpreis: € 171.117,40

Betriebskosten: € 0,00

Kaufnebenkosten:

Provision: Provisionsfrei
Vertragsricht.: Honorar lt. Vereinb.
Grundbucheint.: 1,1%
Grunderw.st.: 3,5%

Infrastruktur

Bus:	0,02 km
Zentrum:	3 km
Gesamtschule:	0,65 km
Kindergarten:	0,13 km
Grundschule:	0,65 km
Hauptschule:	0,65 km
Autobahn:	12 km
Flughafen:	10 km
See:	16,8 km
Skigebiet:	nicht angegeben
Sportanlagen:	nicht angegeben

Dieses **moderne Wohnprojekt mit 10 hochwertigen Wohneinheiten** entsteht im Herzen von **Graz Jakomini zwischen Innenstadt und dem Murpark**.

Die optimale Infrastruktur, die tolle öffentliche Verkehrsanbindung sowie der Blick ins Grüne bildet den perfekten Ort zum Leben und Wohlfühlen.

Das Wohnbauprojekt 173a bietet die Möglichkeit, auch ganz ohne Auto, das Beste der Stadt in nur wenigen Minuten erreichen zu können.

Der Wohnbau erstreckt sich über **4 Stockwerke** (EG, 1 OG, 2 OG und 3 OG.) und bietet eine Wohnfläche zwischen (ca. 30-56m²)

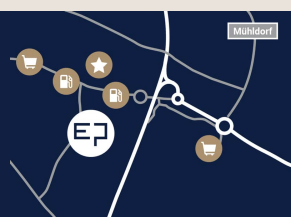
Die Eigentumswohnung im Erdgeschoss bietet eine **herrliche Terrasse** mit **Grünfläche** (74,28 m²), die für die nötige Entspannung nach einem harten Arbeitsalltag sorgt. Unzählige Sonnenstunden können im Obergeschoss auf den vorhandenen **Balkonen** (ca. 6 m²) genossen werden.

Die von Ihnen angefragte Wohnung (32,98 m²) befindet sich im 1. Obergeschoß und teilt sich wie folgt auf

- Zimmer (12,32 m²)
- Wohnen/Kochen/Essen (11,39 m²)
- Bad/WC (5,13 m²)
- Vorraum (4,13 m²)

- Balkon (5,89 m²)

Gerne lassen wir Ihnen detaillierte Informationen zu diesem tollen Wohnprojekt zukommen, wir freuen uns auf Ihre Anfrage!



EP Immobilien GmbH

Mühlendorf 146/1, A-8330 Feldbach
Telefon. +43 (0) 664 / 169 39 19
erwin.prutsch@epimmobilien.at, www.epimmobilien.at

