



Abbildung evtl. verzerrt

Geförderte 3-Zimmer-Mietwohnung in beliebter Wohnanlage in FEHRING mit Balkon und 2 Parkplätzen

IHRE ANSPRECHPERSON:

manuela.geiger@epimmobilien.at
Tel: +43 664 1003554



ÜBERSICHT

Immobilieninfos

Objektnummer: 101653
Objektart: Keine_angabe
Ort: 8350 Fehring

Größe

Grundfläche: n.a.
Wohnfläche: 80,46 m²
Zimmer: 3
Keller: nicht vorhanden
Terrasse: nicht vorhanden
Balkon: 1
Parkplätze: 2 (Carport
Freiplatz)

Ausstattung

Zustand: Voll_saniert
Badezimmer: 1
Möbiliar: n.a.
Lift: ja
Heizung: Fußboden
Bodenbelag: Fliesen

Infrastruktur

Stockwerk: 2
Lage: n.a.

Energieausweis:

HWB B
41.8kWh/m²a

PREISINFORMATIONEN

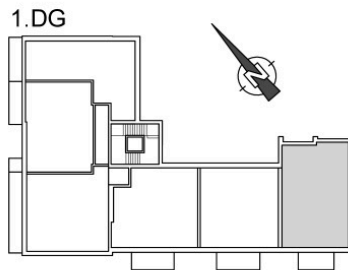
Gesamtmiete: € 927,05

HMZ: € 477,93

Kaution 3 BMM

Grundriss

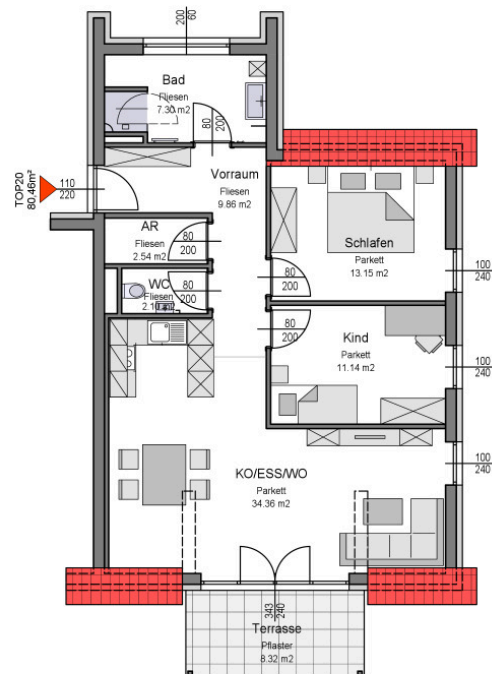
Grundriss Wohnung 20 Symbolische Darstellung



TOP 20
Ebene 4
WNF 80,46m²
Terrasse 8,32m²
plus gesondertes Kellerabteil

Maße sind Richtmaße und können in der Natur abweichen

19.09.2022



Infrastruktur

Bus:	0,45 km
Zentrum:	0,45 km
Gesamtschule:	0,6 km
Kindergarten:	1 km
Grundschule:	0,55 km
Hauptschule:	0,6 km
Autobahn:	24,1 km
Flughafen:	60 km
See:	nicht angegeben
Skigebiet:	nicht angegeben
Sportanlagen:	0,4 km

Diese **wunderschöne, umfassend sanierte Wohnanlage** mit insgesamt **20 Wohneinheiten** befindet sich in einer **sonnigen** und äußerst **ruhigen Lage** in der Stadtgemeinde Fehring. Es handelt sich um einen **geförderten Wohnbau**.

Aufgrund der **Nähe zum Zentrum von Fehring**, als auch zur **Bezirkshauptstadt Feldbach** stehen Ihnen zahlreiche Einkaufsmöglichkeiten, verschiedene Ärzte, Schulen, Restaurants, Cafés etc. zur Verfügung. Auch eine **optimale Infrastruktur** durch die nahen öffentlichen Verkehrsmittel ist gegeben.

Die **schönen Mietwohnungen** laden mit stilvollem Ambiente, **hochwertigen Materialien** und **wunderbaren Grünblick** zum Wohlfühlen ein. Das attraktive Wohnhaus erfüllt dabei alle Ansprüche an **modernes Wohnen**.

Die Wohnungen erstrecken sich über eine Wohnfläche zwischen **ca. 48 bis 90 m²**, bieten helle und sehr **gut eingeteilte Räumlichkeiten mit 2 bis 4 Zimmern**.

Jeder Mietwohnung ist ein sonniger Balkon zugewiesen.

Raumaufteilung der hier beworbenen Wohnung (Top 20 - 80,46 m²):

- Vorraum
- Badezimmer
- WC
- 1 Abstellraum
- 2 Schlafzimmer
- Wohn-Ess-Küche samt Einbauküche
- Balkon

Weiters ist der Wohnung ein Kellerabteil sowie 1 Kfz-Abstellplatz überdacht (Carport) und 1 Kfz-Abstellplatz nicht überdacht (Außenstellplatz) zugeordnet.

Im angegebenen Mietpreis von € 927,05 sind bereits sämtliche Nebenkosten inkludiert (BK, HK, Wasser, Kellerabteil, Küche, SAT & 1x Carport sowie 1 nicht überdachter Kfz-Abstellplatz) Kosten für Strom, Internet und Haushaltsversicherung sind nicht inkludiert.

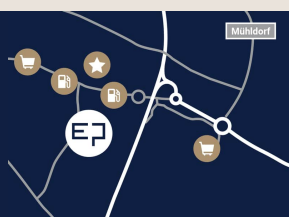
Die Beheizung erfolgt mittels **Biomasse in Form von Fernwärme**. Die Wohnungen verfügen generell über **Fußbodenheizung** mit jeweils einem Raumthermostat pro Wohnung. In den Bädern werden zusätzlich zu der Fußbodenheizung **Sprossenheizkörper mit einer E-Patrone** ausgeführt.

Als Bodenbelag dienen **Fertigparkett und Fliesen**. Weiters werden **Holz/Alu Fenster mit Dreischeibenisoliertglas (Sonnenschutz: Rollo)** eingebaut. Sonstige Balkon und Terrassentüren werden mit **elektrischen Raffstore** versehen.

Die **Küchen** werden komplett ausgestattet mit E-Geräten Einbauherd, Kochfeld, Geschirrspüler, Kühl-Gefrierschrank und Einbauspüle mit Armaturen.

Weiters steht den zukünftigen Mietern auch ein **Lift** zur Verfügung.

Traumhafte, geförderte Mietwohnungen in ausgezeichneter Lage - Besichtigungen unter vorheriger Terminvereinbarung bereits möglich!



EP Immobilien GmbH

Mühldorf 146/1, A-8330 Feldbach
Telefon. +43 (0) 664 / 169 39 19
erwin.prutsch@epimmobilien.at, www.epimmobilien.at

