



3% Rabatt!! 4 Zimmer Neubauwohnung (93 m²) mit Terrasse und Grünfläche in Seiersberg

IHRE ANSPRECHPERSON:

Erwin Prutsch

erwin.prutsch@epimmobilien.at

Tel: +43 664 169 39 19



ÜBERSICHT

Immobilieninfos

Objektnummer: 101565
 Objektart: Erdgeschoss
 Ort: 8054 Seiersberg

Größe

Grundfläche: n.a.
 Wohnfläche: 93 m²
 Zimmer: 4
 Keller: Ja
 Terrasse: 1 (21.19 m²)
 Balkon:
 Parkplätze: nicht vorhanden

Ausstattung

Zustand: Erstbezug
 Badezimmer: 1
 Mobiliar: n.a.
 Lift: nicht vorhanden
 Heizung: Fußboden
 Bodenbelag: Fliesen Parkett

Infrastruktur

Stockwerk: 0
 Lage: n.a.

Energieausweis: HWB B
 47.72kWh/m²a

PREISINFORMATIONEN

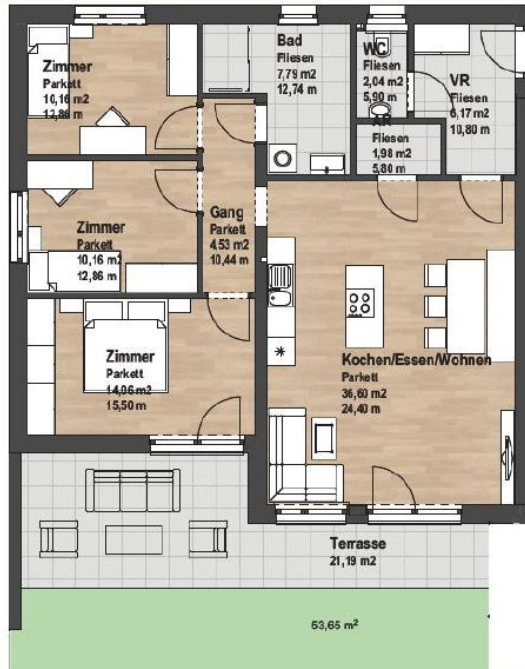
Kaufpreis: € 447.330,00

Betriebskosten: € 211,83

Kaufnebenkosten:

Provision: 3% + 20% USt.
 Vertragserricht.: Honorar lt. Vereinb.
 Grundbucheint.: 1,1%
 Grunderw.st.: 3,5%

Grundriss



TOP 1 BK 1

Bad	7,79 m ²
WC	2,04 m ²
AR	1,98 m ²
VR	6,17 m ²
Kochen/Essen/Wohnen	36,60 m ²
Gang	4,53 m ²
Zimmer 1	10,16 m ²
Zimmer 2	10,16 m ²
AR	14,06 m ²
GESAMT	ca. 93,00 m²
Terrasse	ca. 21 m²
Garten	ca. 53 m²

Infrastruktur

Bus:	0,2 km
Zentrum:	10 km
Gesamtschule:	nicht angegeben
Kindergarten:	nicht angegeben
Grundschule:	nicht angegeben
Hauptschule:	nicht angegeben
Autobahn:	nicht angegeben
Flughafen:	6 km
See:	nicht angegeben
Skigebiet:	nicht angegeben
Sportanlagen:	nicht angegeben

Dieses Neubauprojekt wird in Massivbauweise in Seiersberg-Pirka, in einer sehr sonnigen und ruhigen Lage, errichtet.

3% Rabatt auf den regulären Verkaufspreis 447.330.- (-3% = 433.910.-)

Verschiedene Einkaufsmöglichkeiten, Restaurants etc. sind in wenigen Minuten erreichbar. Auch diverse andere Einrichtungen wie Schulen und Kindergärten sind in wenigen Minuten erreichbar. Hier erwartet Sie eine tolle Infrastruktur.

Das Objekt erstreckt sich über 2 Geschosse in zwei Bauteilen mit insgesamt 12 Wohneinheiten, welche eine Wohnfläche zwischen rund 57 m² bis 101 m² bieten.

Raumaufteilung der ca. 93m² Erdgeschosswohnung:

- Vorraum
- Abstellraum
- separates WC
- Badezimmer
- Wohn-Ess-Küche
- Gang
- 3 Schlafzimmer
- Terrasse + Eigengarten

Ein schöner **Parkettboden** ziert den Wohnbereich, das Badezimmer mit **bodenbündiger Dusche** wird mit **Fliesen** versehen. Außerdem werden **Kunststofffenster mit 3-fach-Verglasung und Rollläden** eingebaut.

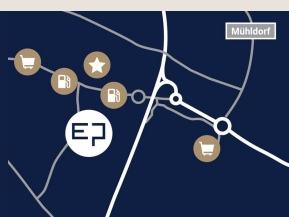
Beheizt wird das Neubauprojekt mittels **Gastherme**, jede Wohnung wird mit einer **Fußbodenheizung** ausgestattet.

Sowohl die **Außenwände, als auch die Innenwände** werden mit Ziegel ausgeführt.

ES besteht die Möglichkeit überdachte Autoabstellplätze um je 11.000,- sowie nicht überdachte KFZ-Abstellplätze um je 7.000,- zu erwerben. Ein **Kellerraum** ist bereits im Kaufpreis inkludiert.

Die Eigentumswohnungen im Erdgeschoss bieten eine **herrliche Terrasse** (12 m² bis 42 m²) mit angrenzender **Grünfläche** (34 m² bis 170 m²), die für die nötige Entspannung nach einem harten Arbeitsalltag sorgen. Unzählige Sonnenstunden können im Obergeschoss auf den vorhandenen **Balkonen** (11 m² bis 39 m²) genossen werden.

Wir freuen uns auf Ihre Anfrage!



EP Immobilien GmbH

Mühlendorf 146/1, A-8330 Feldbach
Telefon. +43 (0) 664 / 169 39 19
erwin.prutsch@epimmobilien.at, www.epimmobilien.at

